

# SASEPP

Sistema de Análise  
Socioeducacional  
e de Políticas Públicas

**SENHORES(AS) DIRETORES(AS) DE ESCOLA,**  
A partir das próximas páginas, você vai aprender  
o passo a passo para a utilização do sistema.



**d**  
*diretrix*  
GESTÃO EDUCACIONAL

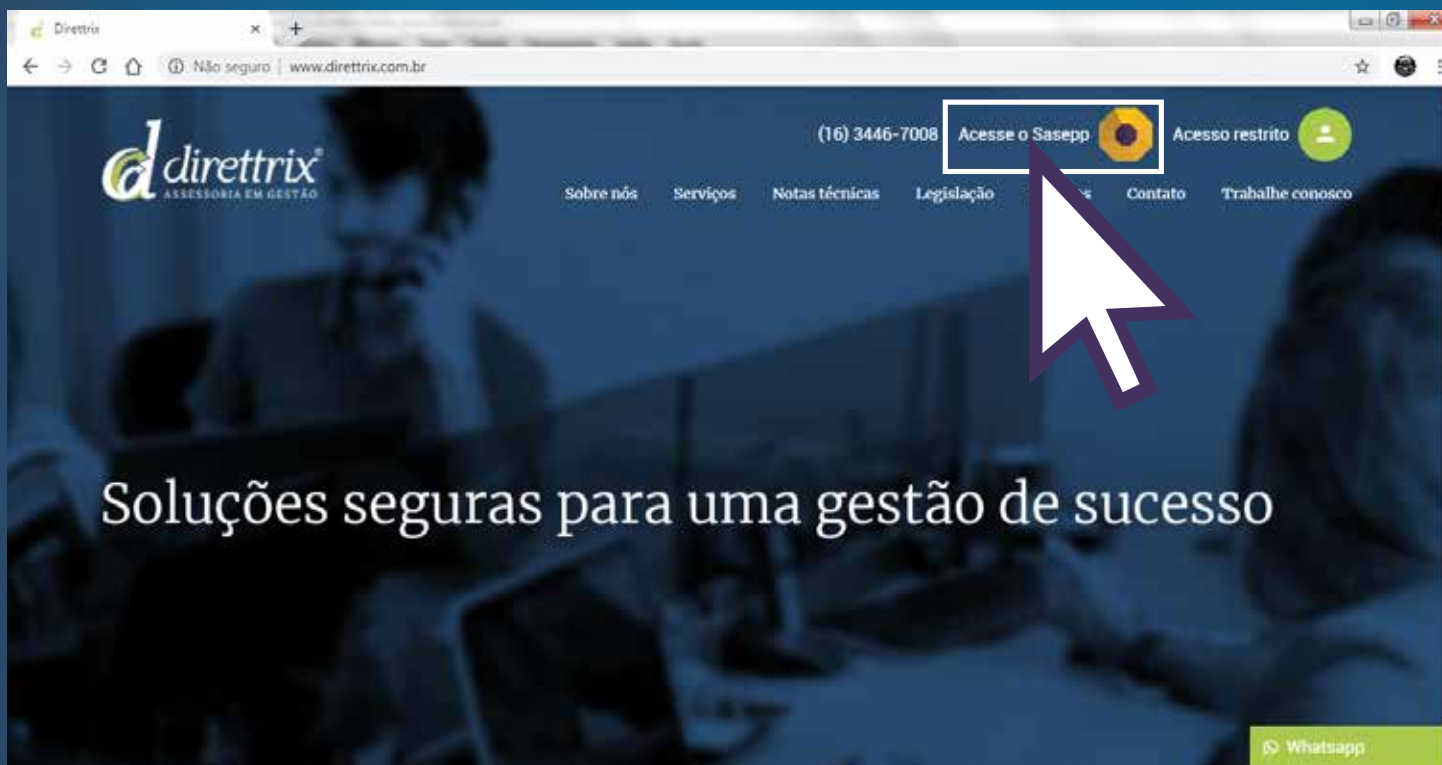
**APRESENTAÇÃO**

## DIRETORES DE ESCOLA - COMO UTILIZAR O SISTEMA - SASEPP

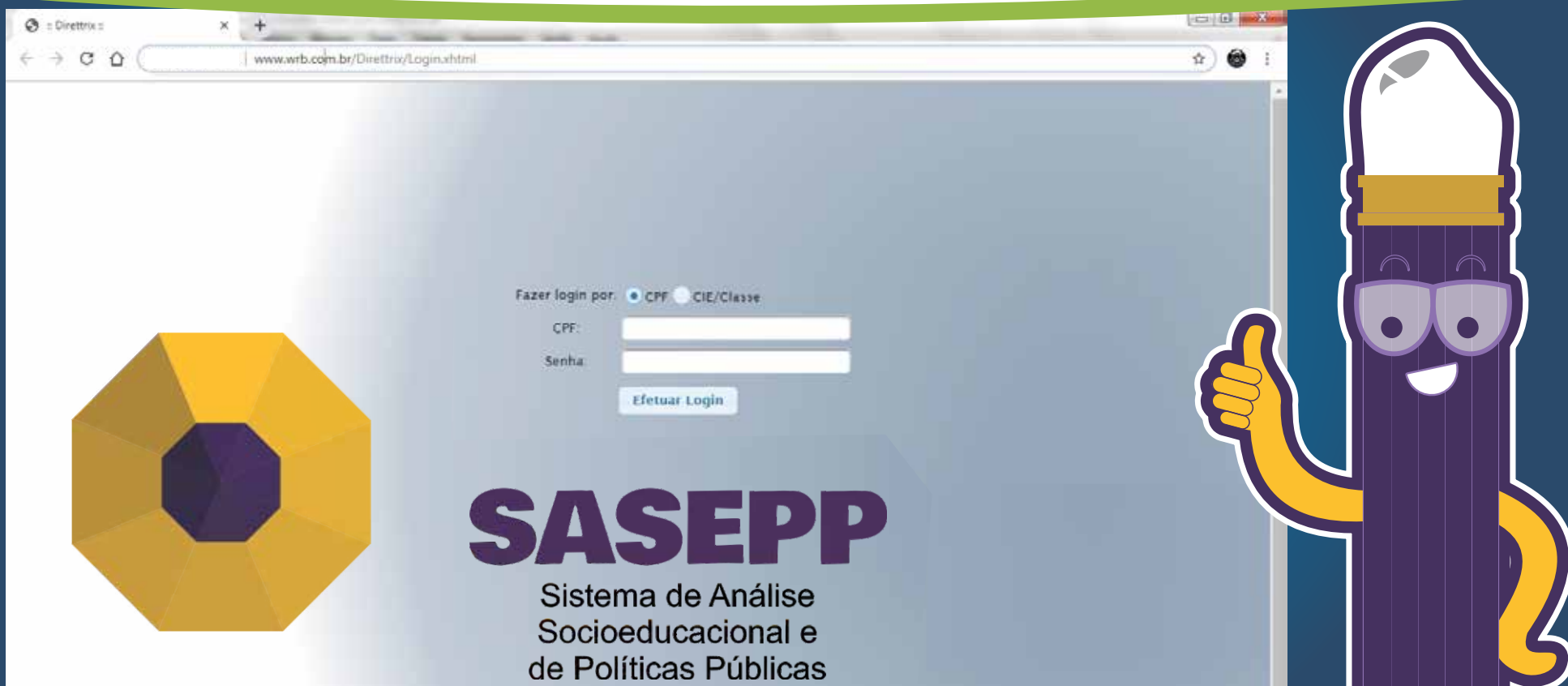
2/11

1 - Acessar o sistema através do endereço:

[www.direttrix.com.br](http://www.direttrix.com.br)



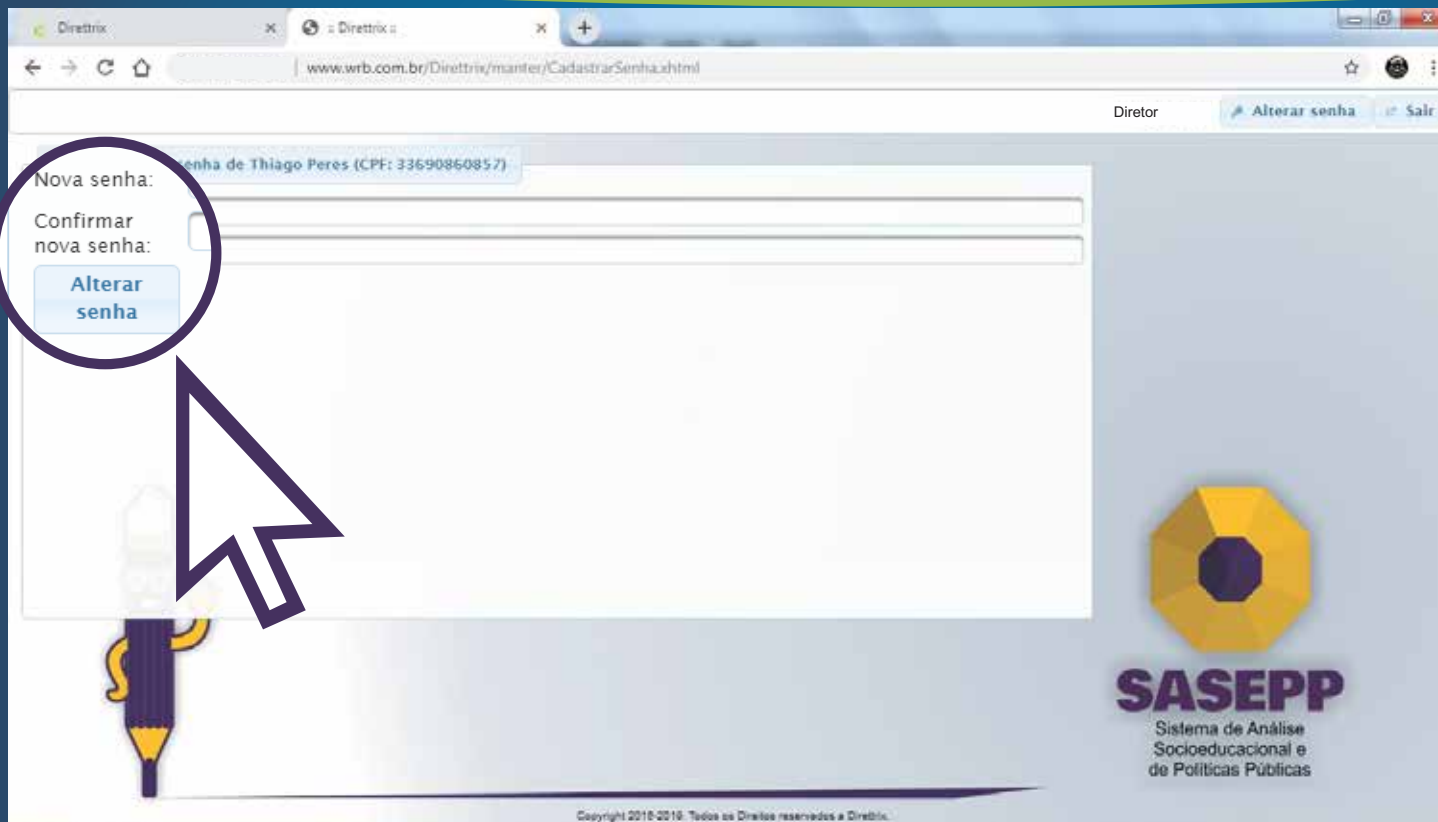
2 - Entrar no sistema utilizando **CPF** do gestor como **login**, e a senha padrão “**123**” para ter o seu primeiro acesso.



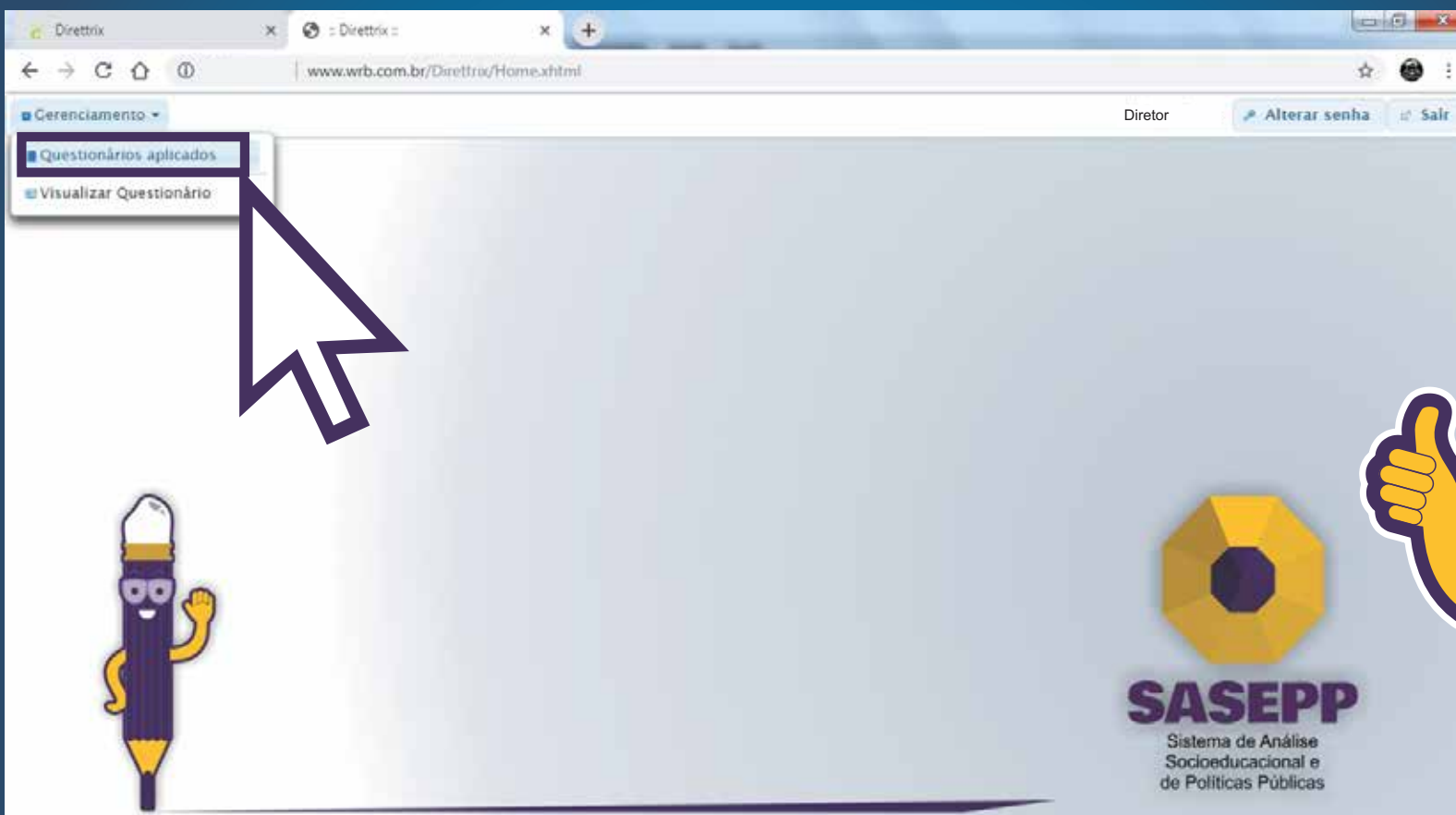
The image shows a screenshot of a web browser displaying the login page for SASEPP. The browser's address bar shows the URL [www.wrb.com.br/Direttriv/Login.shtml](http://www.wrb.com.br/Direttriv/Login.shtml). The page features a large octagonal logo on the left, composed of yellow and purple segments. In the center, there is a login form with the text "Fazer login por:" followed by two radio buttons: "CPF" (selected) and "CIE/Classe". Below these are input fields for "CPF:" and "Senha:", and a blue button labeled "Efetuar Login". At the bottom of the page, the text "SASEPP Sistema de Análise Socioeducacional e de Políticas Públicas" is displayed. To the right of the browser window, a cartoon character of a purple pencil with a white eraser, wearing glasses and giving a thumbs-up, is visible.

3 - Redefina a sua senha conforme exigência do sistema:

- **INSIRA** a nova senha no campo abaixo.
- **CONFIRME** a nova senha e depois **CLIQUE** em **ALTERAR** senha.



4 - Acessar o ícone “Gerenciamento” > “Questionários Aplicados”.

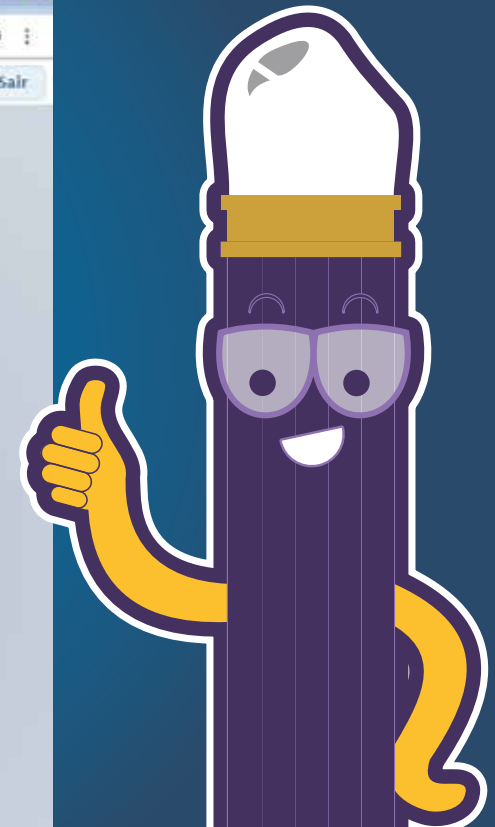


## DIRETORES DE ESCOLA - COMO UTILIZAR O SISTEMA - SASEPP

5 - Verificar a lista que deve conter todas as classes/turmas de sua unidade escolar. Confira o número de alunos previstos em cada classe/turma, seu turno de funcionamento, o nome da turma e o professor responsável por ela.

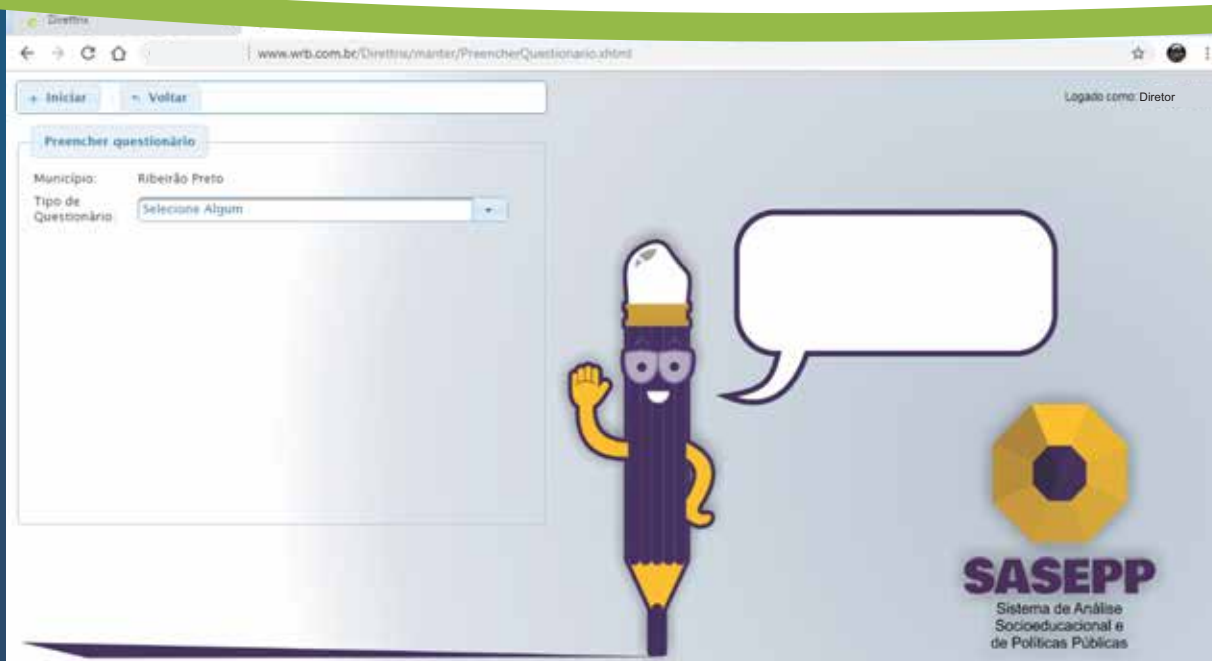
6 - Caso haja alguma informação errada nesta tela, listar todas elas e contatar a **Equipe Diretrix**, passando o dado correto para a alimentação do sistema.

The screenshot displays the SASEPP web application interface. At the top, there's a navigation bar with 'Diretor' and options like 'Alterar senha' and 'Sair'. The main content area is titled 'Lista de Questionários' and shows a search filter for 'Município: Ribeirão Preto'. Below the search, there are two data tables. The first table is for 'Turmas' and the second is for 'Professores'. A large mouse cursor is pointing to the 'Alunos' column in the first table. The SASEPP logo and name are visible at the bottom right of the interface.



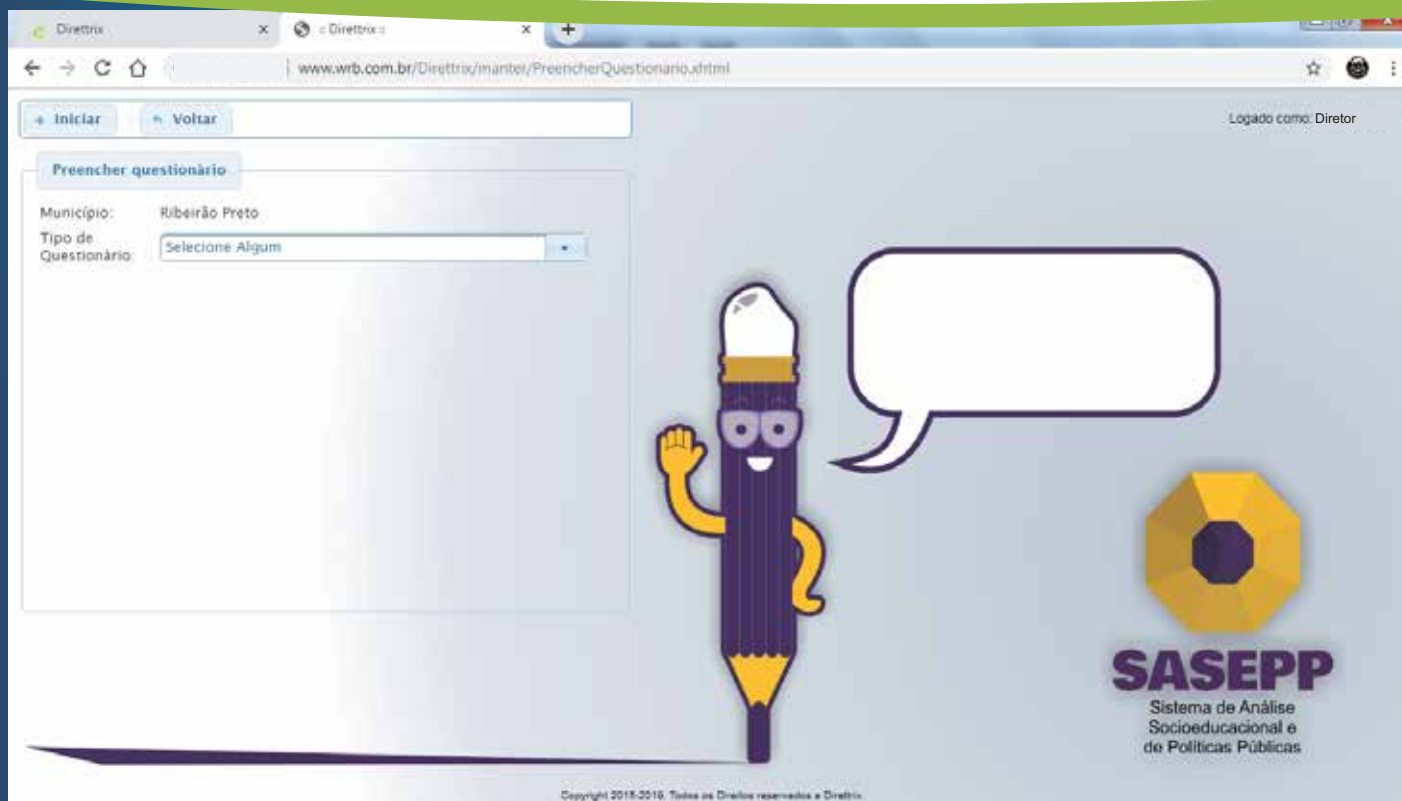
**7** - Distribua os questionários base para todos os professores de classes/turmas de creche, pré-escola e do **1º ao 5º** ano do **Ensino Fundamental** e oriente-os para coletarem informações sobre alunos antes de responder o Questionário de Aluno.

**8** - Pode ocorrer de ter um professor sem nenhuma classe/turma vinculada a ele. Todavia, esse professor também deve responder o seu Questionário de Professor, se a sede de exercício dele for nesta escola.



**9** - Acompanhe o ritmo em que as classes/turmas vão respondendo seus questionários, gerenciando o tempo para que todos possam responder no prazo determinado.

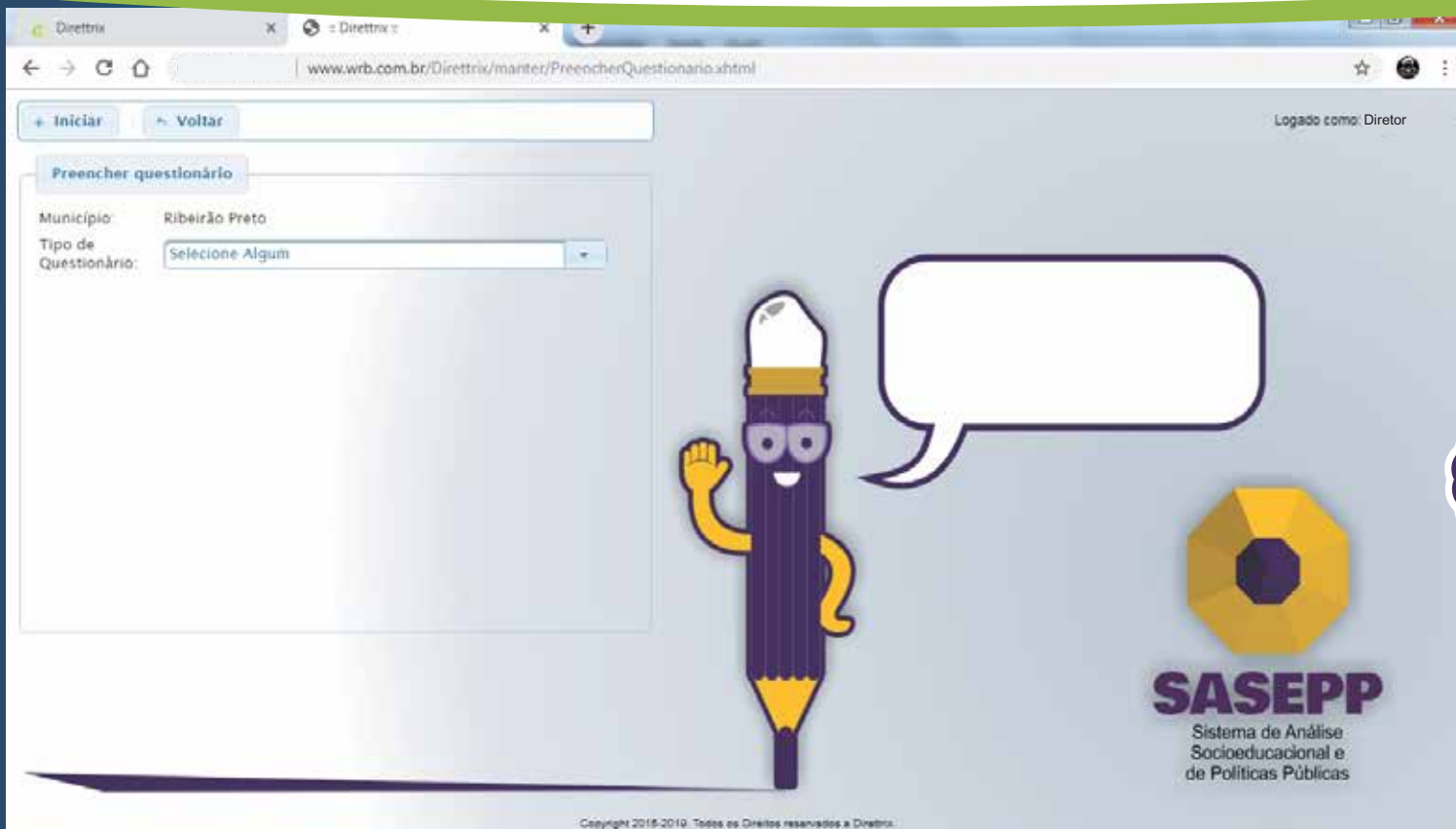
**10** - Se sua escola atender etapas além do 5º ano do Ensino Fundamental providencie para que os laboratórios e os monitores/professores de informática ou o coordenador pedagógico estejam todos bem instruídos para acompanhar e orientar os alunos durante a resposta do questionário do aluno.





**11** - Promova, durante a reunião semanal de **HTPC**, condições para que todos os seus professores respondam o Questionário do Professor.

**12** - Em conjunto com os demais colaboradores da gestão escolar (coordenador pedagógico, professor mediador, entre outros.) responda o Questionário do Diretor.

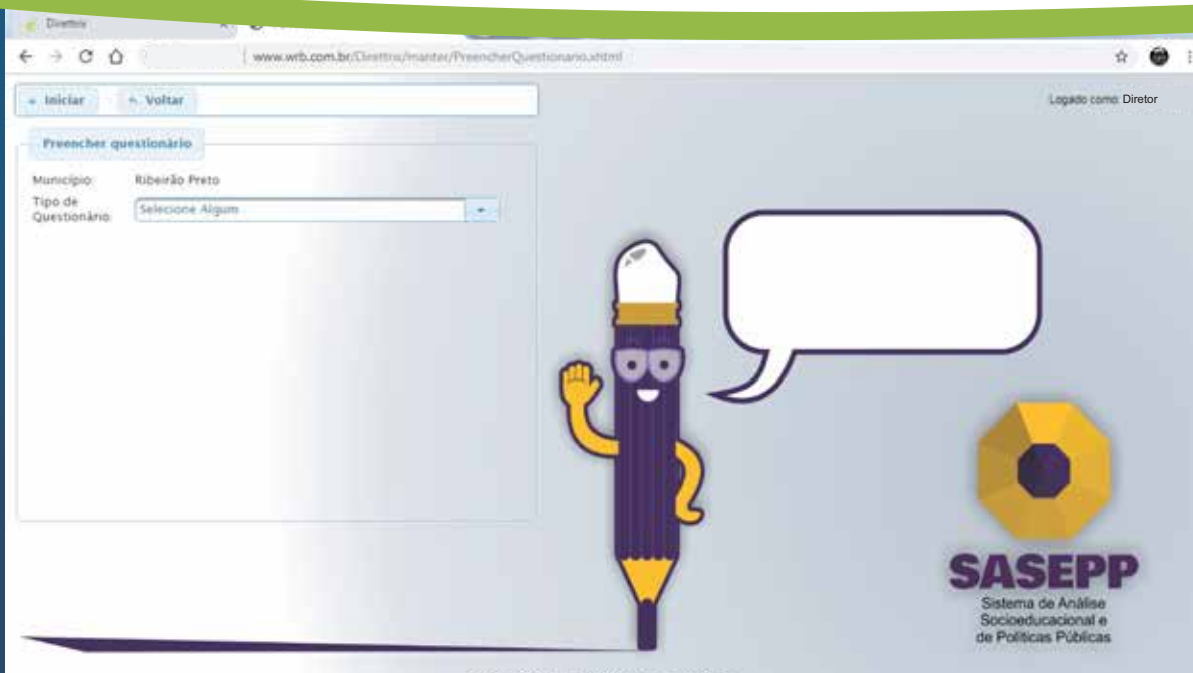


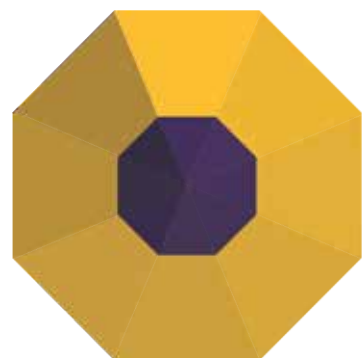
**13** - Para preencher o **QUESTIONÁRIO DO DIRETOR**, você deverá acessar o sistema e, no menu, acessar a opção **“VISUALIZAR QUESTIONÁRIO”**.

**14** - Nessa tela, selecione o tipo de questionário **“DIRETOR”** e siga fazendo opções nas caixas **“pop-up”** da tela, até iniciar o questionário.

### AVISO IMPORTANTE

**O SASEPP NÃO PERMITE** a identificação de respostas, ou seja, a compilação e totalização do sistema é feita de modo randômico e com quantificação de resultados por etapa/período/unidade escolar. Desse modo, diretores de escola, professores, técnicos da Secretaria da Educação e tampouco o pessoal do SASEPP conseguirão saber qual a resposta de um usuário específico.





# SASEPP

Sistema de Análise  
Socioeducacional  
e de Políticas Públicas

 *direttrix*  
GESTÃO EDUCACIONAL



(16) 3446-7008



(16) 99701-2221