

SASEPP

Sistema de Análise
Socioeducacional
e de Políticas Públicas

SENHORES(AS) PROFESSORES(AS) DE ESCOLA,
A partir das próximas páginas, você vai aprender
o passo a passo para a utilização do sistema.



d
direttrix
GESTÃO EDUCACIONAL

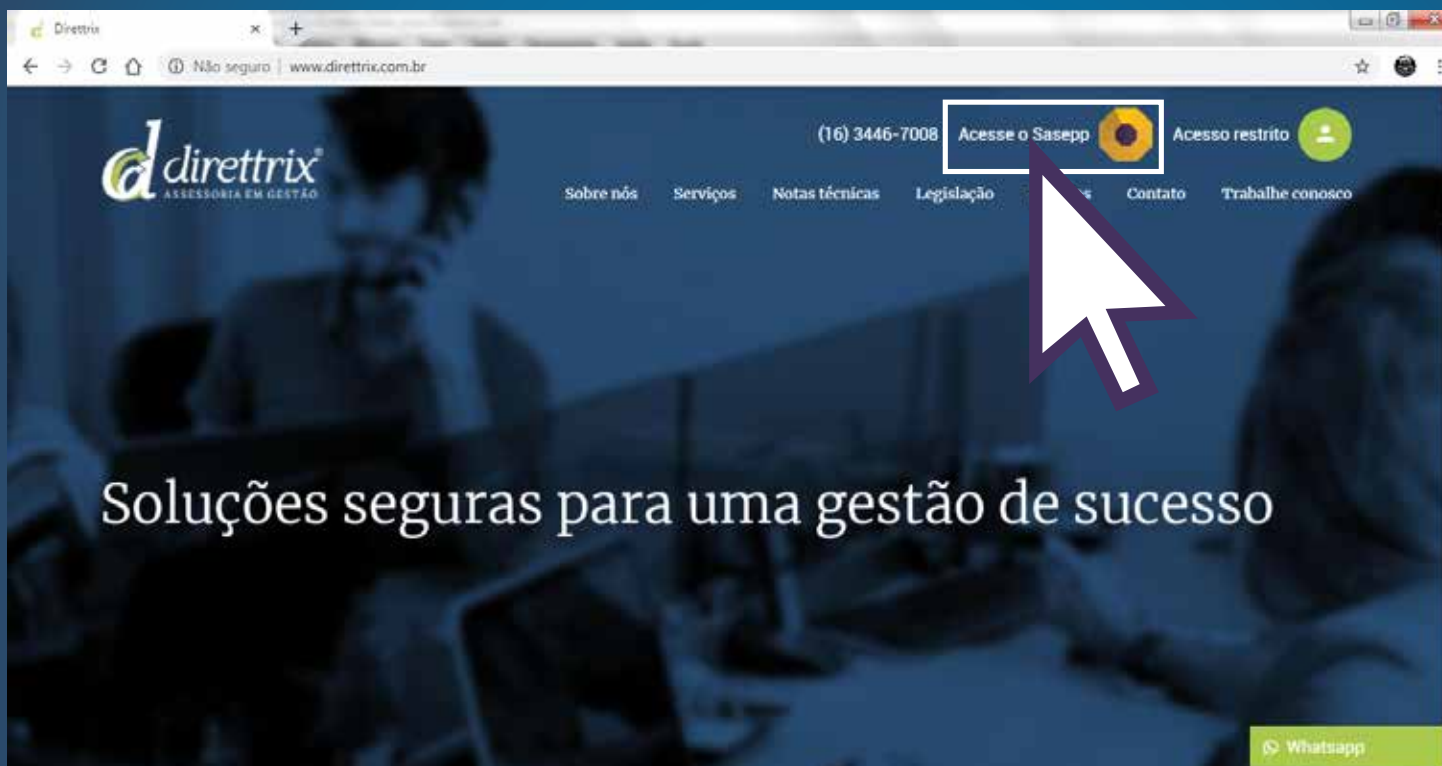
APRESENTAÇÃO

PROFESSORES DE ESCOLA - COMO UTILIZAR O SISTEMA - SASEPP

2/12

1 - Acessar o sistema através do endereço:

www.direttrix.com.br

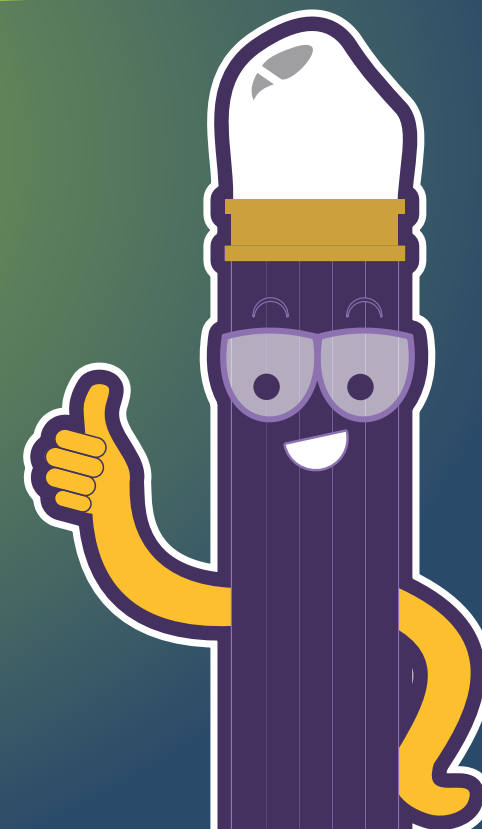
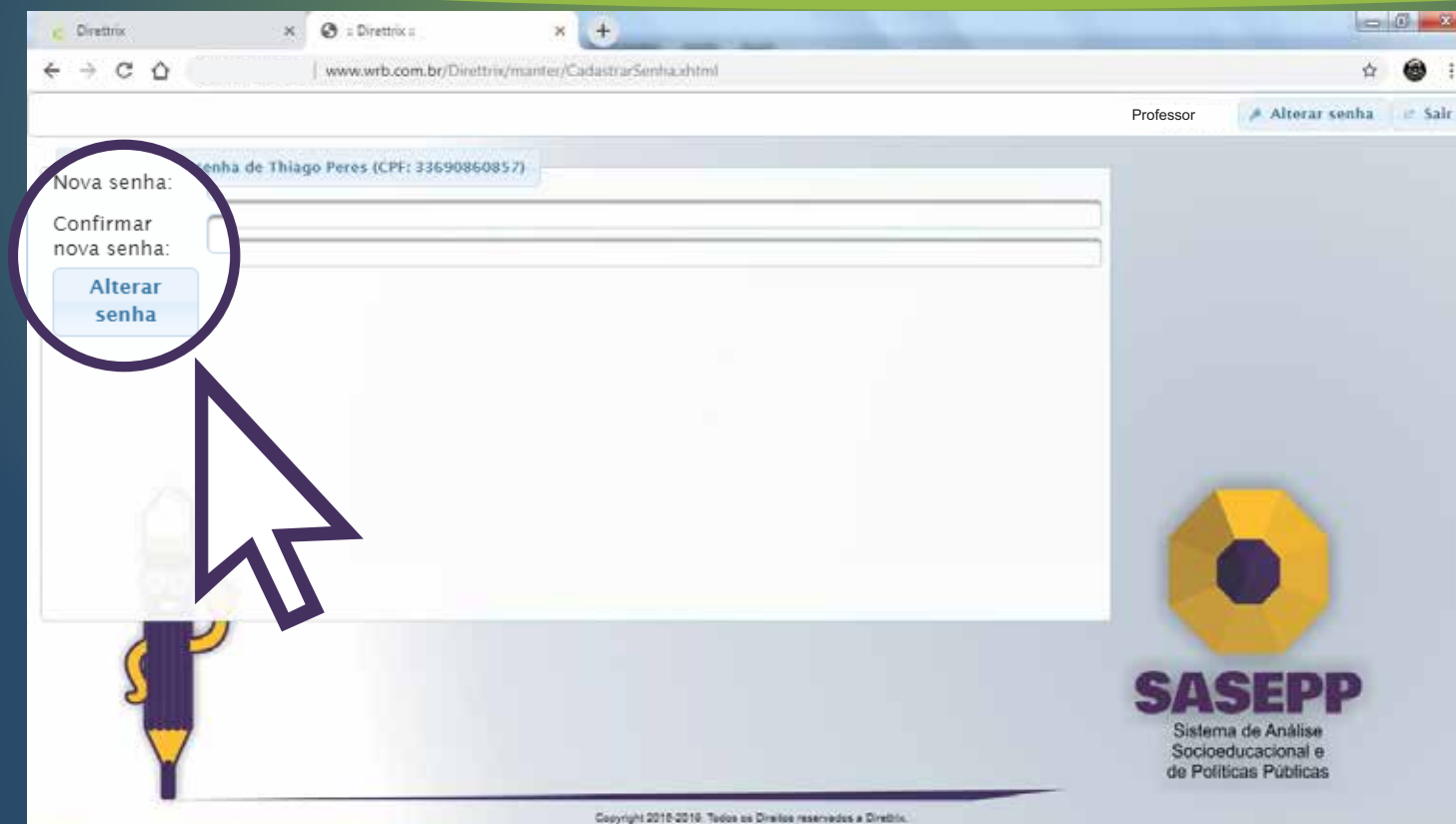


2 - Entrar no sistema utilizando **CPF** do gestor como **login**, e a senha padrão “**123**” para ter o seu primeiro acesso.

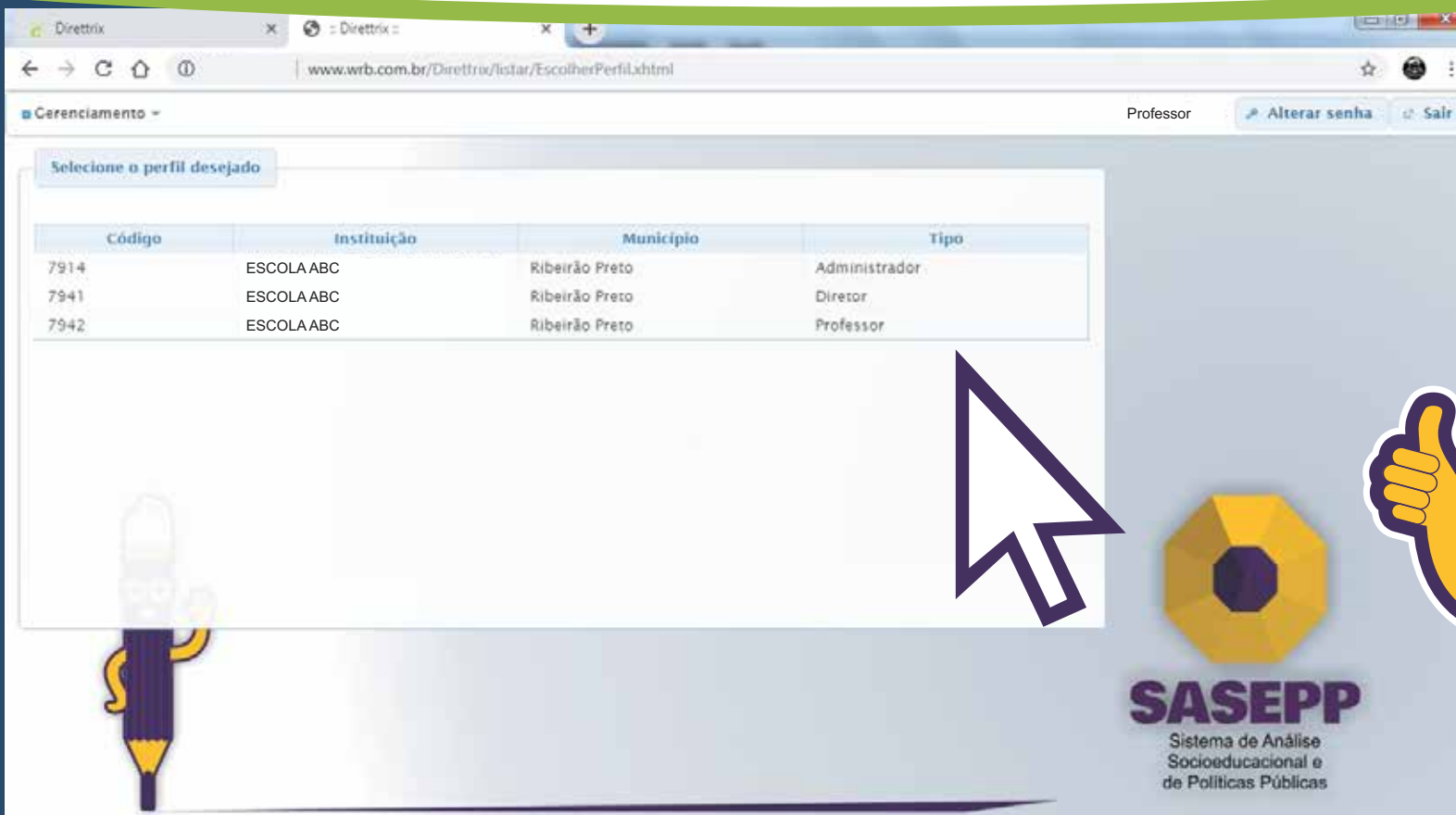


3 - Redefina a sua senha conforme exigência do sistema:

- **INSIRA** a nova senha no campo abaixo.
- **CONFIRME** a nova senha e depois **CLIQUE** em **ALTERAR** senha.



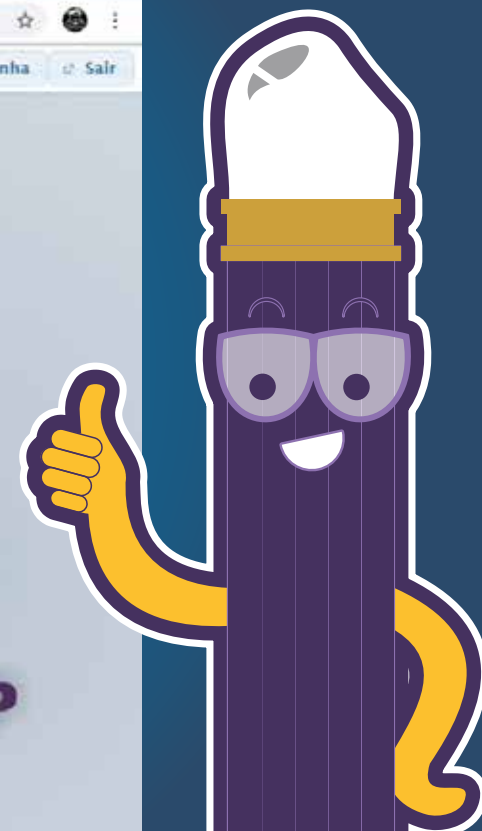
4 - Caso você possua acúmulo de cargos/empregos na rede, você precisará responder os questionários referentes a cada um deles. Para isso, você vai estar cadastrado em diferentes perfis, e deverá optar por cada um deles para resposta aos questionários, conforme demonstra o exemplo abaixo:



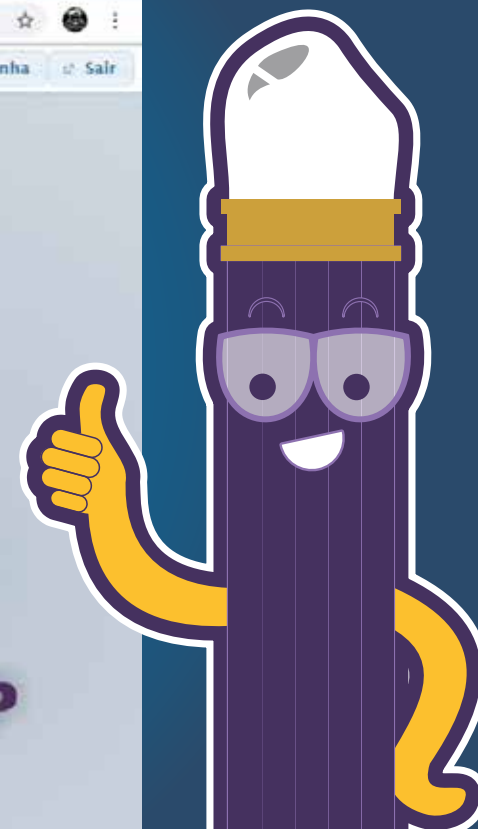
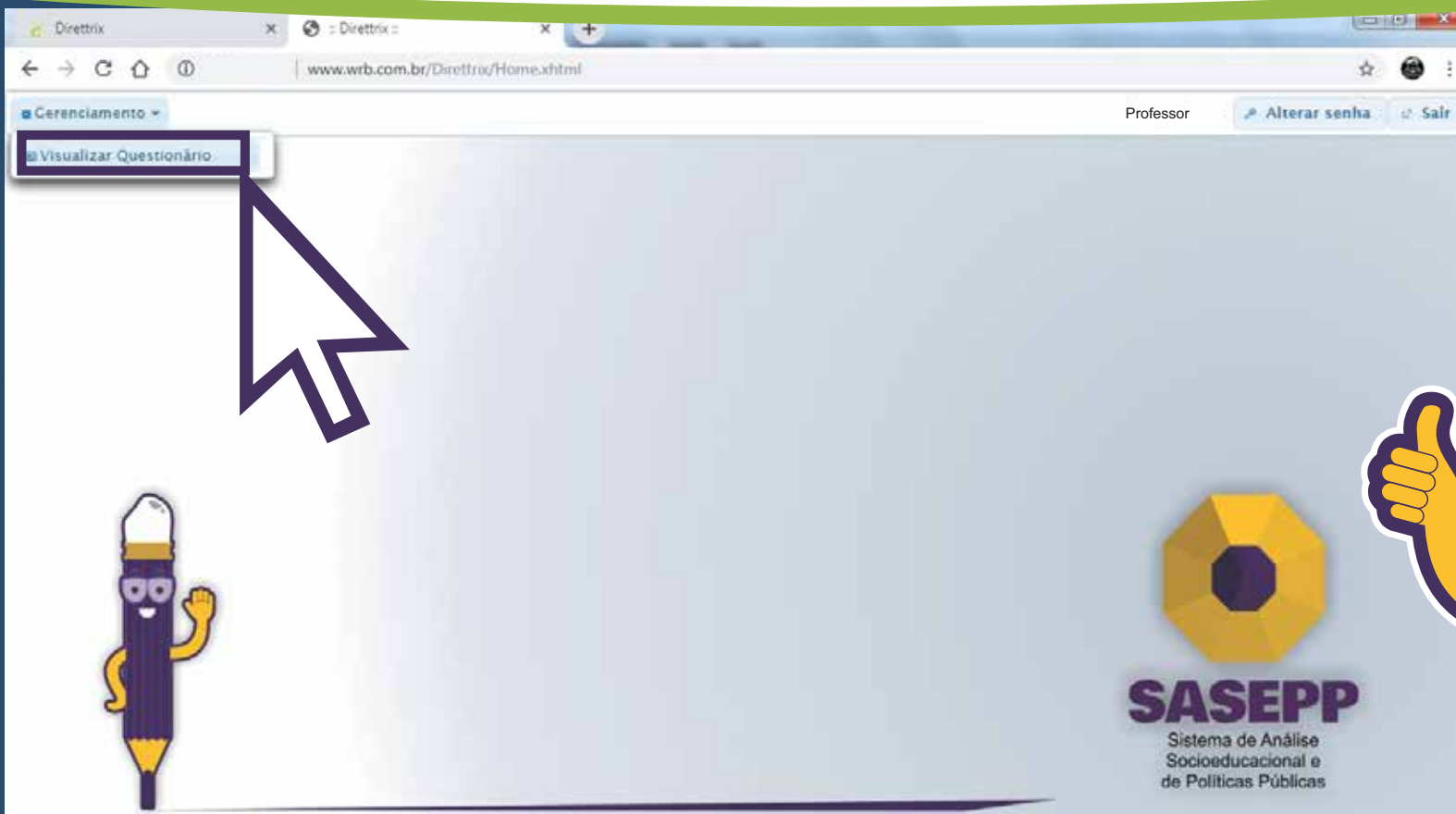
The screenshot shows a web browser window with the URL www.wrb.com.br/Direttrix/listar/EscolherPerfil.xhtml. The page title is "Cereciamento" and the user is logged in as "Professor". There are links for "Alterar senha" and "Sair". A button labeled "Selecione o perfil desejado" is visible. Below it is a table with the following data:

Código	Instituição	Município	Tipo
7914	ESCOLA ABC	Ribeirão Preto	Administrador
7941	ESCOLA ABC	Ribeirão Preto	Diretor
7942	ESCOLA ABC	Ribeirão Preto	Professor

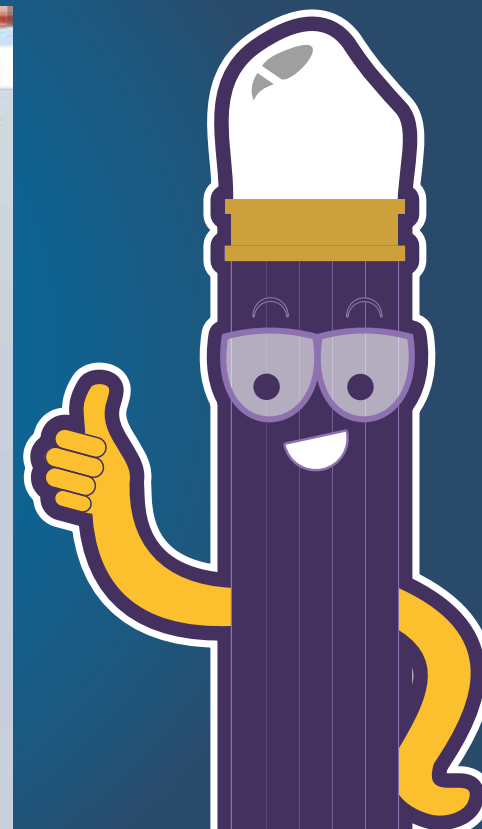
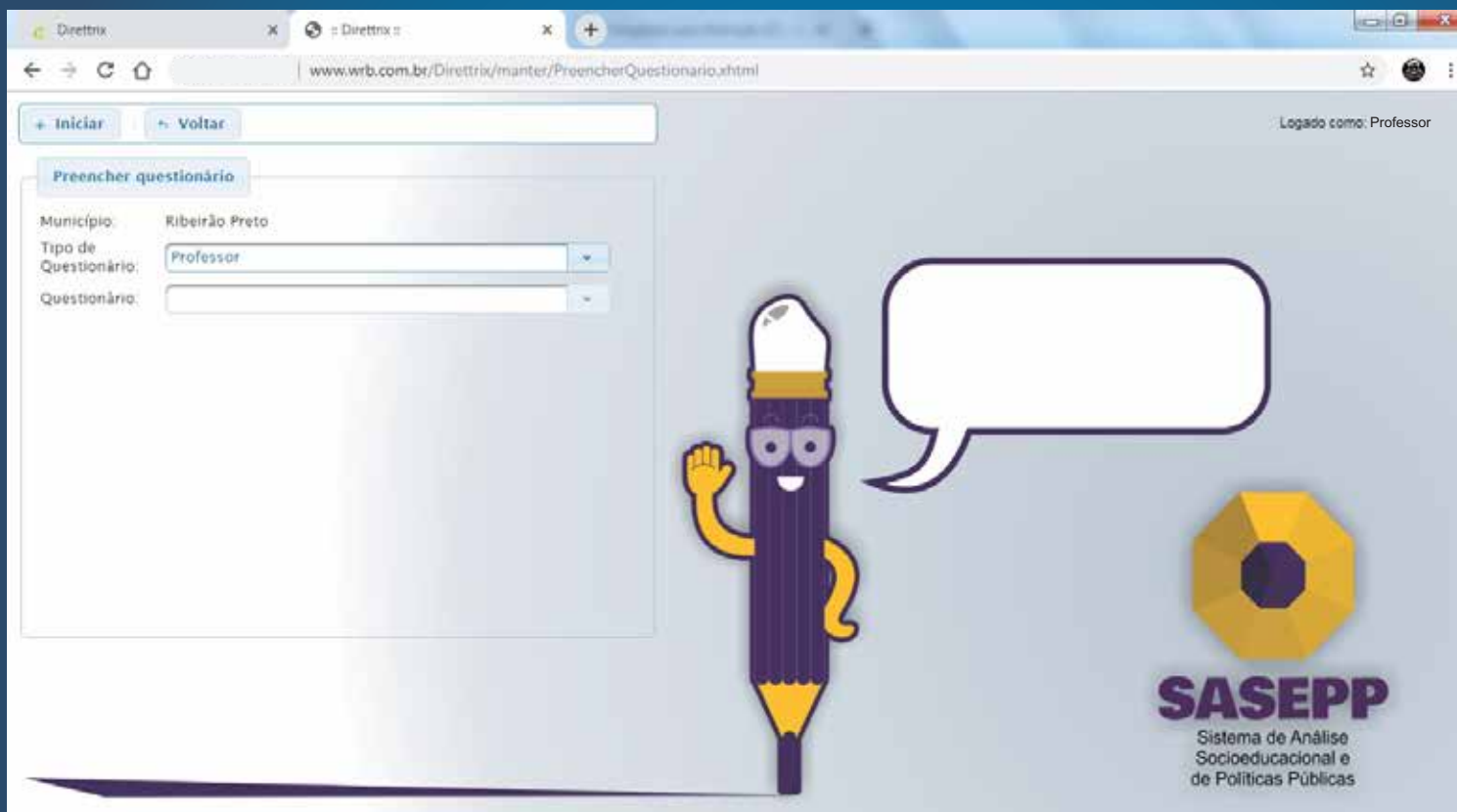
The SASEPP logo is visible at the bottom right of the interface, with the text "SASEPP Sistema de Análise Socioeducacional e de Políticas Públicas".



5 - Para preencher o **QUESTIONÁRIO SOBRE ALUNOS**, você deverá acessar o sistema e, no menu, acessar a opção **“VISUALIZAR QUESTIONÁRIO”**.



6 - Nessa tela, selecione o tipo de questionário **“SOBRE ALUNOS”** e siga fazendo opções nas caixas **“pop-up”** da tela, selecionando a classe/ou turma pela qual você é responsável, e continue selecionando os itens até iniciar o questionário.



7 - Inicie a resposta ao questionário de modo sequencial, conforme as perguntas forem sendo apresentadas pelo sistema, clicando no botão “**Próximo**” para passar para a questão seguinte até finalizar o questionário.

8 - A maioria das perguntas, no Questionário Sobre o Aluno, são para quantificá-los em determinada condição, conforme descrito em cada alternativa da pergunta. Assim, o sistema irá alertá-lo sobre o número de alunos cadastrados em sua **classe/turma**, e somente reconhecerá a distribuição desse número de alunos pelas alternativas de cada pergunta.

9 - Números menores ou maiores que a quantidade de total de alunos não serão aceitos, o sistema não irá permitir o avanço de tela para responder à próxima questão.



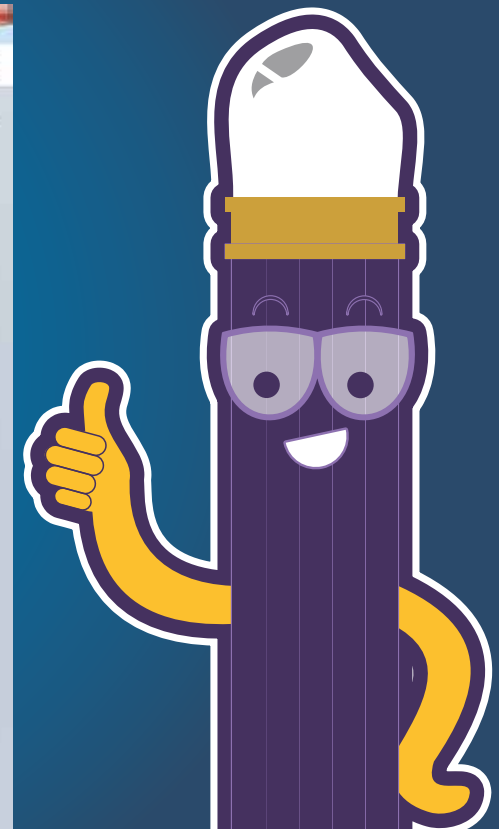
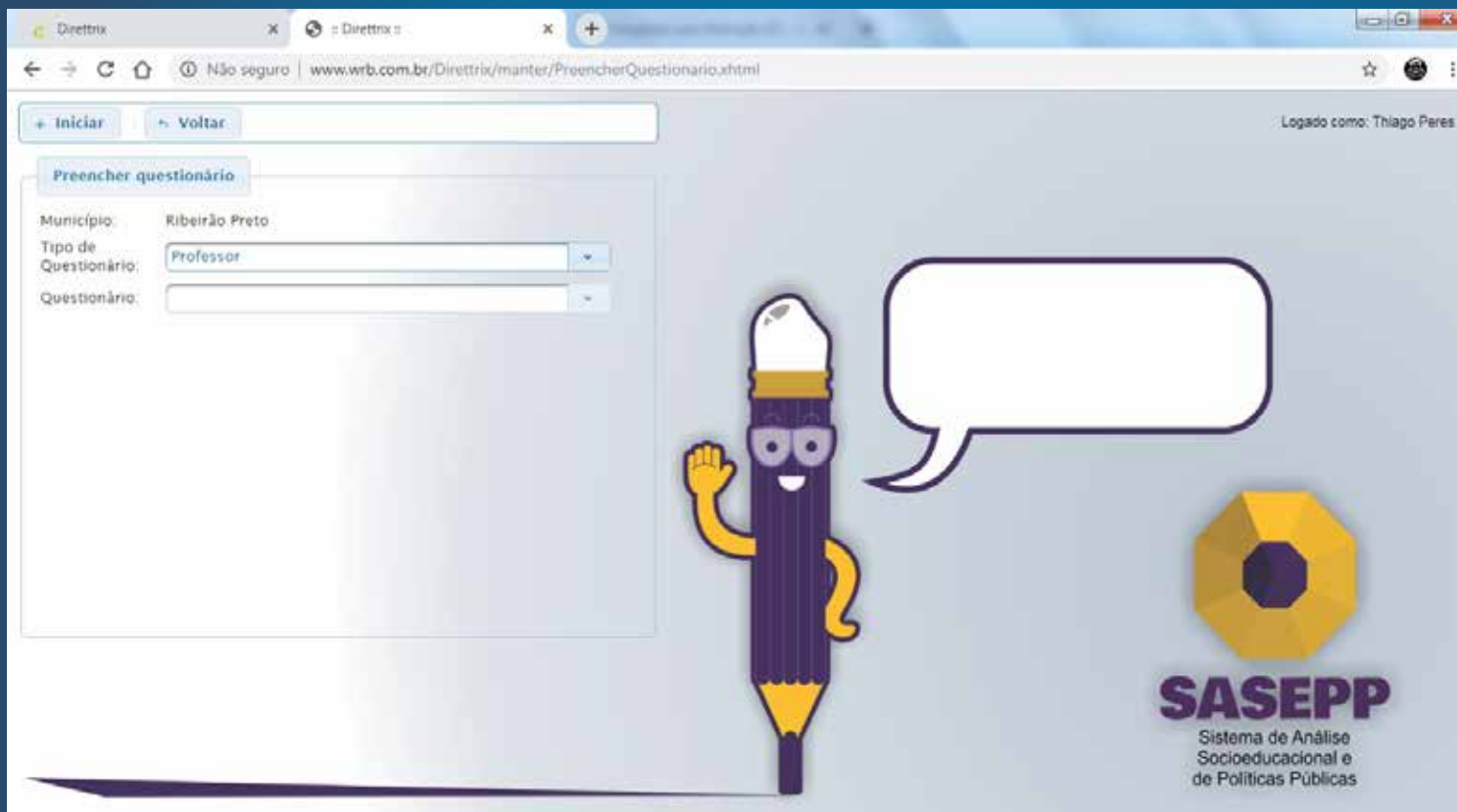
10 - É muito importante que você faça as coletas de informações junto aos alunos e/ou pais/ responsáveis previamente, como auxílio do **QUESTIONÁRIO BASE**, um impresso que será entregue pelo **Diretor da Unidade Escolar**.

Nesse questionário, estão todas as perguntas que o sistema trará, de modo que você pode fazer um rascunho para depois lançar as respostas.

Procure conversar com seus alunos, refletir sobre questões que dependam da sua observação, e tirar dúvidas e tirar dúvidas com a secretaria da escola ou com pais/ responsáveis antes de concluir essa tarefa!



11 - Para preencher o **QUESTIONÁRIO DO PROFESSOR**, repita os passos de 4 a 6, selecionando o tipo de questionário **“PROFESSOR”**.

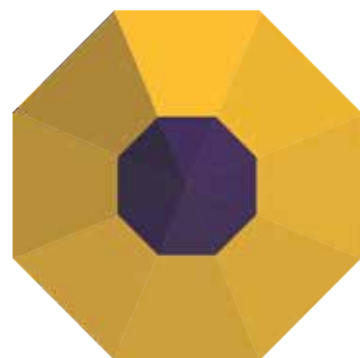


ATENÇÃO: Responda todas as perguntas sendo mais transparente possível, todas as respostas serão mantidas em absoluto sigilo e só será revelado o trabalho final com a mensuração de toda a Rede Municipal.

AVISO IMPORTANTE

O SASEPP NÃO PERMITE a identificação de respostas, ou seja, a compilação e totalização do sistema é feita de modo randômico e com quantificação de resultados por etapa/período/unidade escolar. Desse modo, diretores de escola, professores, técnicos da Secretaria da Educação e tampouco o pessoal do SASEPP conseguirão saber qual a resposta de um usuário específico.





SASEPP

Sistema de Análise
Socioeducacional
e de Políticas Públicas

 *direttrix*
GESTÃO EDUCACIONAL



(16) 3446-7008



(16) 99701-2221